



## Mazda CX-30

2.0 137kW Auto Homura

€ 37.460,-

2026

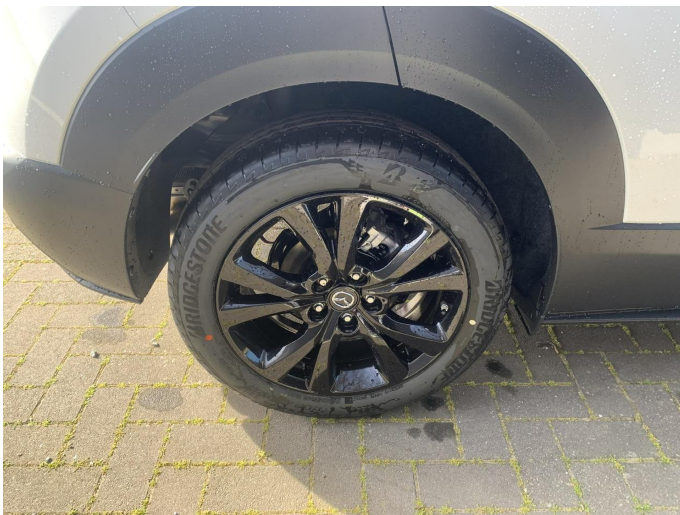
4 KM



### Kenmerken

<b>Merk</b>	Mazda	<b>Bouwjaar</b>	-	<b>Tellerstand</b>	4 KM
<b>Model</b>	CX-30	<b>Kleur</b>	CERAMIC METALLIC (47A)	<b>Vermogen</b>	186 PK
<b>Type</b>	2.0 137kW Auto Homura	<b>Brandstof</b>	Benzine	<b>Cilinderinhoud</b>	2000 CC
<b>Prijs</b>	€ 37.460,-	<b>Transmissie</b>	Automaat	<b>Gewicht:</b>	1432 KG

## Foto's voertuig



## Interieur & Comfort

## Overig

5 zitplaatsen de zetelconfiguratie is als volgt: 2+3  
Metallic paint Machine Grey

2 in hoogte verstelbare hoofdsteunen op de voorzetels, 3 in hoogte verstelbare hoofdsteunen op de achterzetels  
3 asymmetrische neerklapbare zitplaatsen achterin in de vorm van een gedeelde bank naar voren kijkend zonder elektrische verstellingen met een niet verwijderbaar opklapbaar kussen plat te vouwen op de vloer  
12v stopcontact voorin  
Achterdeur opklapbare achterklep  
Achteruitkijkspiegel met een auto-dimstand  
Airbags 7  
Airbag vooraan aan de bestuurderskant, uitschakelbare airbag vooraan aan de passagierskant  
Anti-diefstalbeveiliging  
Apps controle  
Audio-apparatuur digitale radio en Touch Screen  
Automatische waarschuwingslampen  
Bandenset  
Bij daglicht is de verlichting aan  
Bluetooth  
Botsings waarschuwing activeert remlicht, inclusief automatische rem, voor en achter, 4, voetgangers ontwijk systeem, visuele/akoestische waarschuwing, werkt boven 50km/h, werkt onder 50km/h en rijpatroonmonitor  
Centrale armsteun voorin  
Centrale deurvergrendeling d.m.v. een kaartsleutel  
Chroom/glimmend accent rond de zijramen  
Cross-traffic alert radar  
Cross-traffic alert voor radar  
Cruise control met adaptieve cruise control stop & go functie  
De bagage wordt vastgehouden  
Deuren bestuurder, achter bestuurder, passagier, achter passagier en vooraan scharnierend  
Draadloos oplaad tablet  
Elektrisch bediende ramen voorin en achterin met 2 sneltoetsen  
Elektrische koffersluiting  
Elektrisch verstelbaar en verwarmde buitenspiegels in een afgestemde kleur voor bestuurder gedeeltelijk in kleur passagierskant en geïntegreerde pinkers  
Elektronische tractieregeling  
Ellipsoïde koplampen LED  
Externe deurhendels  
Gescheiden ventilatie voor de passagierszetel  
Gordels achterin voor de bestuurder, gordels achterin voor de passagier, 3-punts gordels achterin in het midden  
Individuele verwarmde zetels voorin voor de bestuurder manueel, manueel, manueel en manueel, individuele verwarmde zetels voorin voor de passagier manueel, manueel en manueel  
Ingebouwde Apps  
In hoogte verstelbare gordels voorin voor de bestuurder en de passagier  
Inklapbare spiegels  
Instrumentatie met voorruit  
Intelligente snelheidsassistent

Isofix-voorbereiding  
Klimaatregeling met 2 airconditioning zone(s)  
automatisch  
Knie-airbag bestuurder  
Kofferspoiler  
Koplampen  
Koplampen met lichtsensoren en automatische bediening  
van het grootlicht mistlampfunctie  
LED-lichten remlichten, dimlicht, verlichting aan de  
zijkant, achterlichten en grootlichten  
Lederen multi-functioneel stuurwiel met Hoogte  
instelbaar en met telescopische verstelling  
Lichtmetalen vooraanachteraanwielen met een  
velgdiameter van 18 en een velgbreedte van 7,5 45,7  
en 19,0  
Luxe lederen afwerking op de pookknop, Kunstleder,  
kunstleder en lederen afwerking op het dashboard  
Multifunctioneel scherm 7,00, Instrument paneel 1 en  
17,8, multifunctioneel scherm 10,25, touch screen,  
Dashboard 1, 26,0, vast en nee  
Navigatiesystemen met een aanraakscherm SD-kaart,  
10,25, verkeersinformatie, 26,0, 36 en 84  
Noodoproep  
Parkeerassistentie achter en begeleidingsscherm  
Parkeerhulp vooraan en radar & camera, parkeerhulp  
achteraan en radar & camera, parkeerhulp zijkant en  
camera  
Privacy glas achteraan en zijkant achter  
Remhulp  
Rijstrook-aassistent activeert de besturing  
Ruitenwischer met een regensensor  
Ruitenwischer ontdooi systeem  
Sensor inhalen actief zonder richtingaanwijzer  
Services op afstand diefstal alarm, sloten op afstand  
bedienbaar, find my car, piepen/knipperen, 999,  
snelheids alarm, stuur bestemming naar voertuig en  
voertuig diagnostiek  
Smart kaart / sleutel inclusief afstandsbediening en  
inclusief keyless start  
Snelheidsbegrenzer  
Stabiliteitscontrole  
Standaard lak  
Start knop  
Stemherkenningsstelsel Alexa  
Stuurbevestiging is afhankelijk van de snelheid van  
het voertuig en elektrisch  
Telefoon integratie Apple CarPlay, Android Auto, 0, 0, 0,  
Apple draadloze verbinding en Android draadloze  
verbinding  
Telematics Verbeterde botsingswaarschuwing en 0  
Torque vectoring differential  
USB oplaadpoort(en) voor  
Vaste achterraut met een interval ruitenwischer  
Vaste laadruimteafdekking  
Ventilatiesysteem motor verwarming  
Verbinding ext. entertainment systeem met USB  
ingang vóór, 2, 0 en 0  
Verkeersbordherkenning  
Voorin en achterin een airbag in het dak  
Wettelijke garantie  
Zelfstandig rijden 1  
Zetelbekleding van stoffen hoofdmateriaal met stoffen  
bijkomend materiaal  
Zijdelingse airbag vooraan

## Opmerkingen

---

Emissieklasse: **Euro 6e**

De geadverteerde prijzen zijn inclusief eventuele overname- en/of recyclagepremie.

---

